



249, Rue Vendôme – 69003 Lyon

epn@salledesrancy.com – tél : 04-78-60-64-01

L'ensemble des tutoriels proposés sur ce site sont libres et utilisables sans restriction. Merci simplement d'indiquer leur provenance en cas de diffusion plus large.

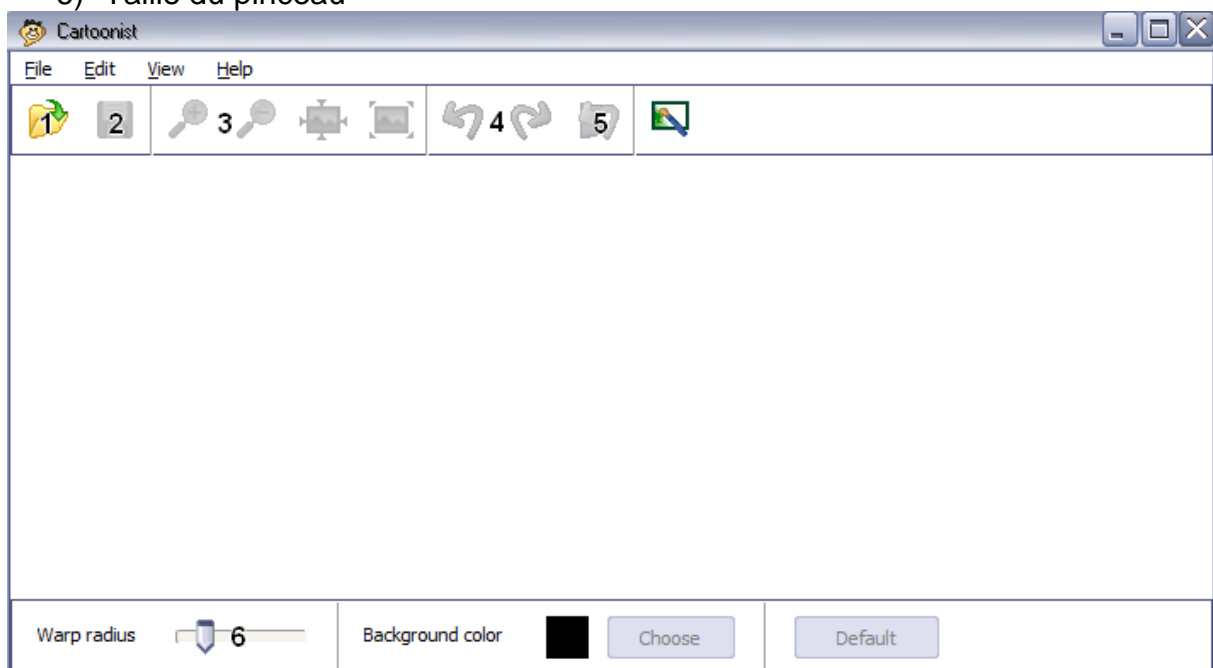
Tutoriel : Déformation de photo

1) Cartoonist (Déformation par étirement)

Cartoonist est un logiciel extrêmement simple permettant d'étirer une partie de la photo avec un rendu tout à fait propre.

Les outils :

- 1) Ouvrir une image
- 2) Enregistrer
- 3) Zoomer/Dézoomer
- 4) Annuler la dernière modification/Ne plus annuler la dernière modification
- 5) Remettre l'image comme à l'origine
- 6) Taille du pinceau



Fonctionnement :

Il faut ouvrir l'image que l'on veut déformer.

Pour déformer l'image, il suffit de choisir la taille de son pinceau, de cliquer sur ce que l'on veut déformer et tout en maintenant le clic de glisser le pinceau pour déformer l'image.

Ensuite sauvegarder l'image.

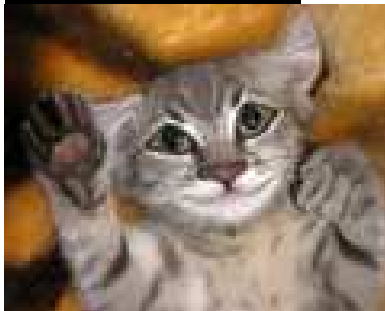


249, Rue Vendôme – 69003 Lyon

e pn@salledesrancy.com – tél : 04-78-60-64-01

L'ensemble des tutoriels proposés sur ce site sont libres et utilisables sans restriction. Merci simplement d'indiquer leur provenance en cas de diffusion plus large.

Exemple de rendu :



2) Anmanie SMP (Déformation en tout genre) – il est plus complet

AnManie SMP est un programme spécialement destiné à modifier des photos. Il peut donner aux photos des airs bizarres. Il est capable de corriger, de déformer, de métamorphoser ou de transformer n'importe quelle image. Il est facile à prendre en main et à mettre en œuvre.

Les outils :

LES PINCEAUX

- 1) Grossir : Peut grossir verticalement/horizontalement
- 2) Elargir : A peu près pareil que grossir (?) mais sans horizontal/vertical
- 3) Rétrécir : Peut rétrécir verticalement/horizontalement
- 4) Contracter : A peu près pareil que rétrécir (?) mais sans horizontal/vertical
- 5) Twist (gauche et droite) : Déforme en spirale
- 6) Tirer : Permet d'étirer (similaire à Cartoonist)
- 7) Marteau : Déforme en bosselant l'image (assez automatique ?)
- 8) Etirer la zone : Permet d'étirer toute une zone de l'image (assez sensible)
- 9) Fer à repasser : Atténue les déformations faites par rapport à l'image d'origine
- 10) Annuler : Gomme les déformations pour remettre à l'original

OPTIONS DU PINCEAU

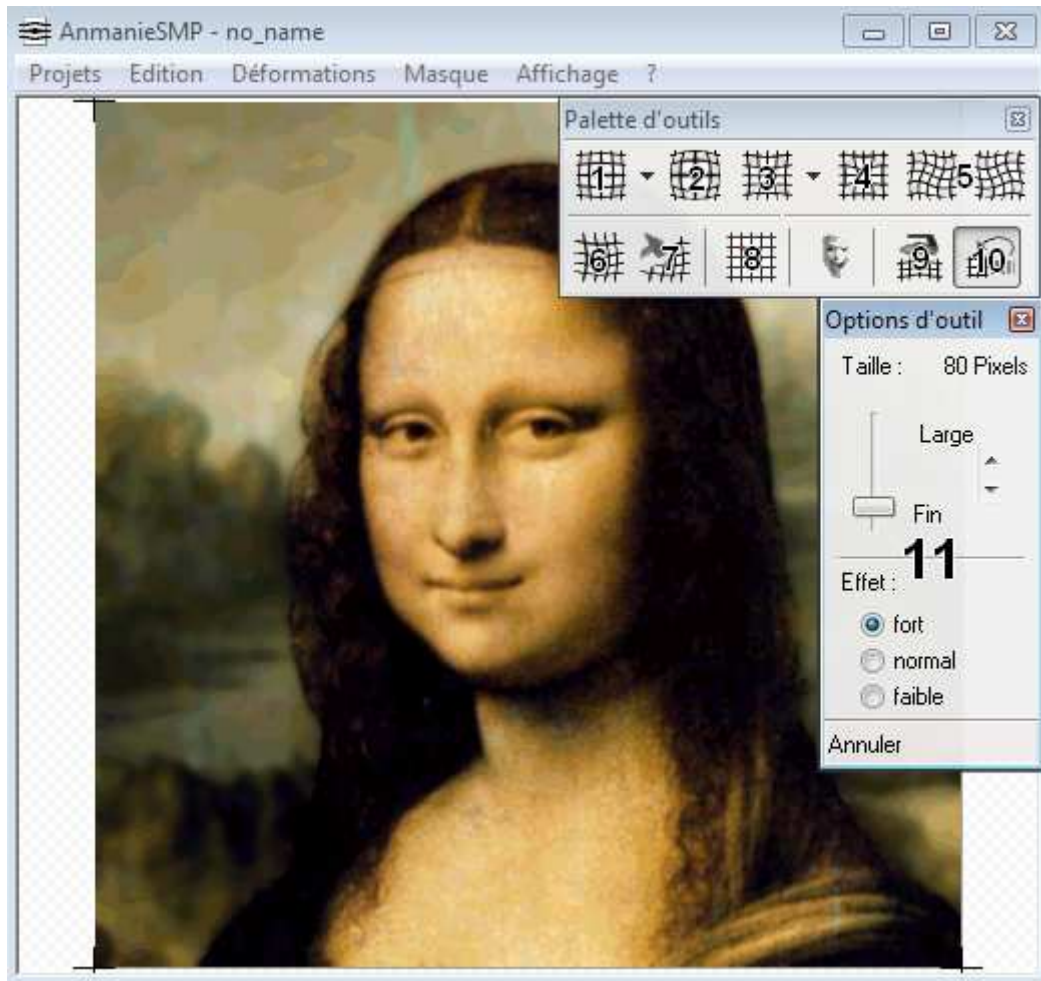
- 11) Options d'outil : permet de choisir la taille du pinceau et la force de l'effet appliqué.



249, Rue Vendôme – 69003 Lyon

epn@salledesrancy.com – tél : 04-78-60-64-01

L'ensemble des tutoriels proposés sur ce site sont libres et utilisables sans restriction. Merci simplement d'indiquer leur provenance en cas de diffusion plus large.



Fonctionnement :

Il faut ouvrir l'image que l'on veut déformer en faisant **Projets** → **Nouveau** → **Importer depuis...**

Ensuite appliquer les déformations voulues à l'aide des outils à disposition.

Puis enregistrer l'image en faisant **Projets** → **Exporter l'image en cours**

Exemple de rendu :



249, Rue Vendôme – 69003 Lyon

epn@salledesrancy.com – tél : 04-78-60-64-01

L'ensemble des tutoriels proposés sur ce site sont libres et utilisables sans restriction. Merci simplement d'indiquer leur provenance en cas de diffusion plus large.

